

会場MAP



東日本・熊本復興支援コーナー

がんばろう日本!
11.6水・9土

場所 第3展示館

企業展示ブース
東日本・熊本両地域の企業による製品・技術展示を行います。

物産販売ブース
選りすぐりの東日本エリア特産品を取り揃えた即売会を開催します。

ECO来場キャンペーン

あおなみ線利用で
オリジナルグッズプレゼント!

メッセナゴヤ×あおなみ線

「メッセナゴヤ2019」にあおなみ線を利用の上、ご来場いただいた方に、オリジナルグッズをプレゼントします!
(各日先着1,000名様)

※manacaを使ってご乗車いただいた方のみキャンペーンとなります。

詳しくは公式ホームページ (WEB) をご覧ください。

会場アクセス 会期中は道路、駐車場の混雑が予想されますので、公共交通機関のご利用をお願いします。

道路状況に左右されず名古屋駅から24分です。

あおなみ線時刻表

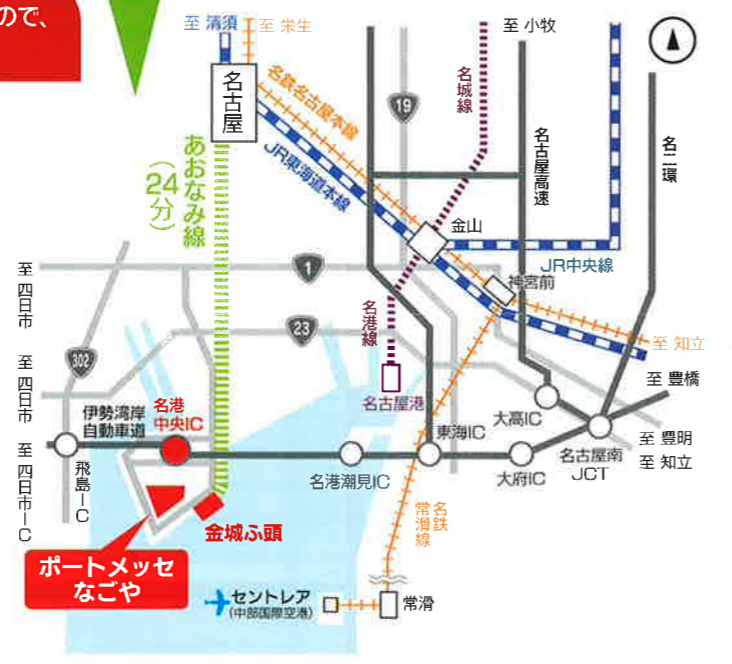
名古屋駅発車時刻

時刻	平日	土日・祝日
8:00	10 20 30 40 50	03 16 28 40 50
9:00	10 20 30 45	00 15 30 45
10:00	15 30 45	00 15 30 45
11:00	15 30 45	00 15 30 45
12:00	15 30 45	00 15 30 45
13:00	15 30 45	00 15 30 45
14:00	15 30 45	00 15 30 45

※詳細につきましては、あおなみ線 HP をご覧ください。
(あおなみ線 HP: <http://www.aonamiline.co.jp/>)

ポートメッセなごや(名古屋市国際展示場)
〒455-0848 名古屋市港区金城ふ頭二丁目2番地
TEL 052-398-1771

■名古屋駅(あおなみ線)～金城ふ頭駅まで約24分→会場まで徒歩5分
■各自動車道から伊勢湾岸道→名港中央IC降車→会場まで約5分



- 主催: メッセナゴヤ実行委員会 (構成団体: 愛知県、名古屋市、名古屋商工会議所)
- 後援: 東海総合通信局、東海農政局、中部経済産業局、中部地方整備局、中部運輸局、中部地方環境事務所、名古屋港管理組合、(独)日本貿易振興機構(ジェトロ)名古屋貿易情報センター、(国研)新エネルギー・産業技術総合開発機構(NEDO)関西支部、(一財)省エネルギーセンター東海支部、(独)中小企業基盤整備機構中部本部、(一財)地球産業文化研究所、(公財)あいち産業振興機構、(一社)中部経済連合会、愛知県経営者協会、中部経済同友会、(一財)中部生産性本部、(一社)中部産業連盟、環境パートナーシップ・CLUB(EPOC)、(独)国際協力機構中部センター(JICA中部) (順不同)
- 特別協力: 愛知・名古屋国際ビジネス・アクセス・センター、グレーター・ナゴヤ・イニシアティブ協議会、(一社)東海中日貿易センター
- 協力: 中部経済新聞社、中日新聞社

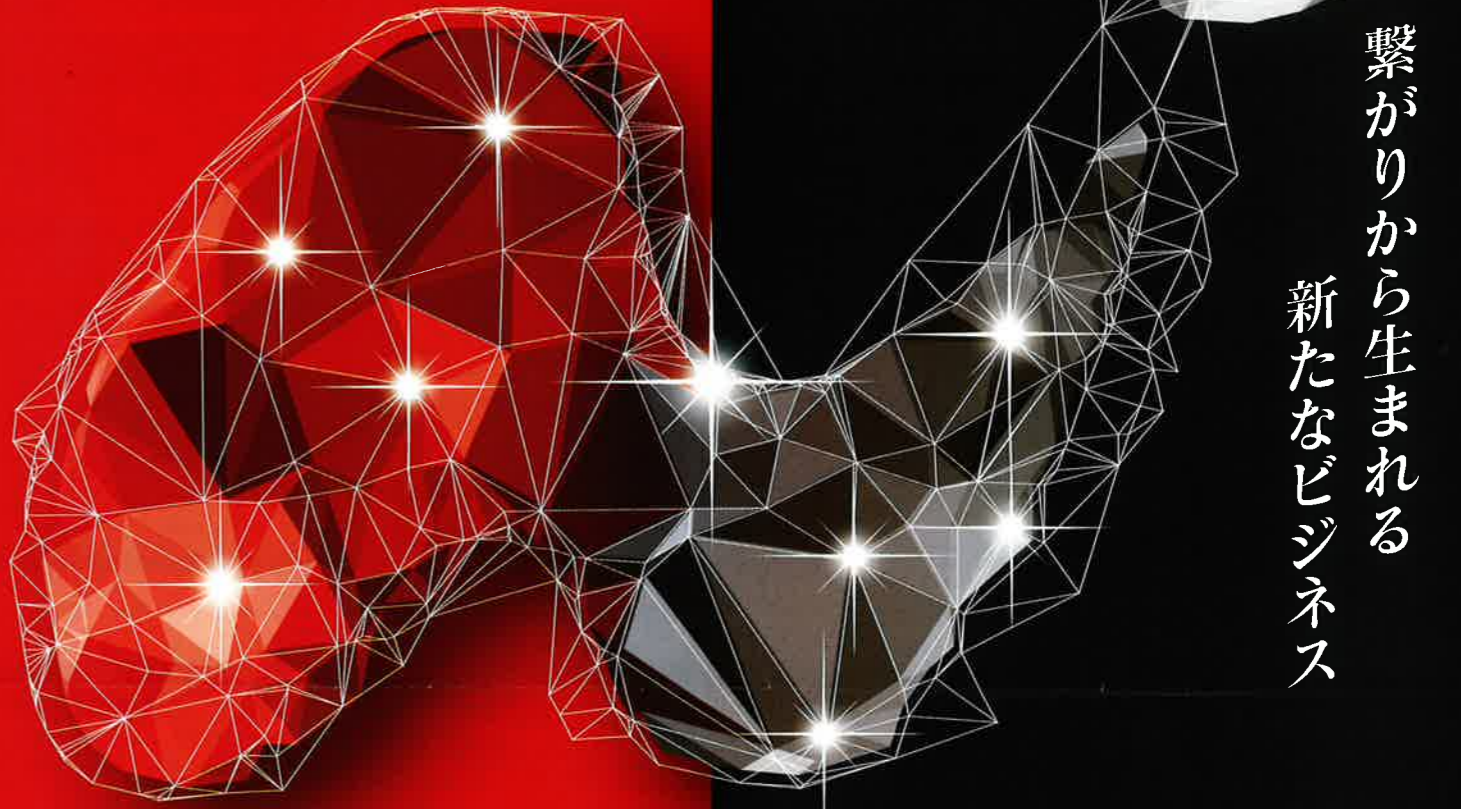
メッセナゴヤ実行委員会(名古屋商工会議所内)
〒460-8422 名古屋市中区栄2-10-19 メッセナゴヤは愛・地球博の理念継承事業です。
TEL(052)223-5708 FAX(052)231-5703 E-mail messenagoya@nagoya-cci.or.jp

メッセナゴヤ www.messenagoya.jp

出展者名

14th
日本最大級
異業種交流展示会

商機 結合



繋がりにから生まれる
新たなビジネス

メッセナゴヤ2019

開催時間 10:00-17:00 但し、8日(金)は18時、9日(土)は16時まで
会場 ポートメッセなごや (名古屋港金城ふ頭)

2019 11/6 (WED) - 9 (SAT) 入場無料 (入場の際、登録をお願いします)

7年連続
1,000社達成
1,400社超が出展!

主催: メッセナゴヤ実行委員会 (構成団体: 愛知県・名古屋市・名古屋商工会議所)

